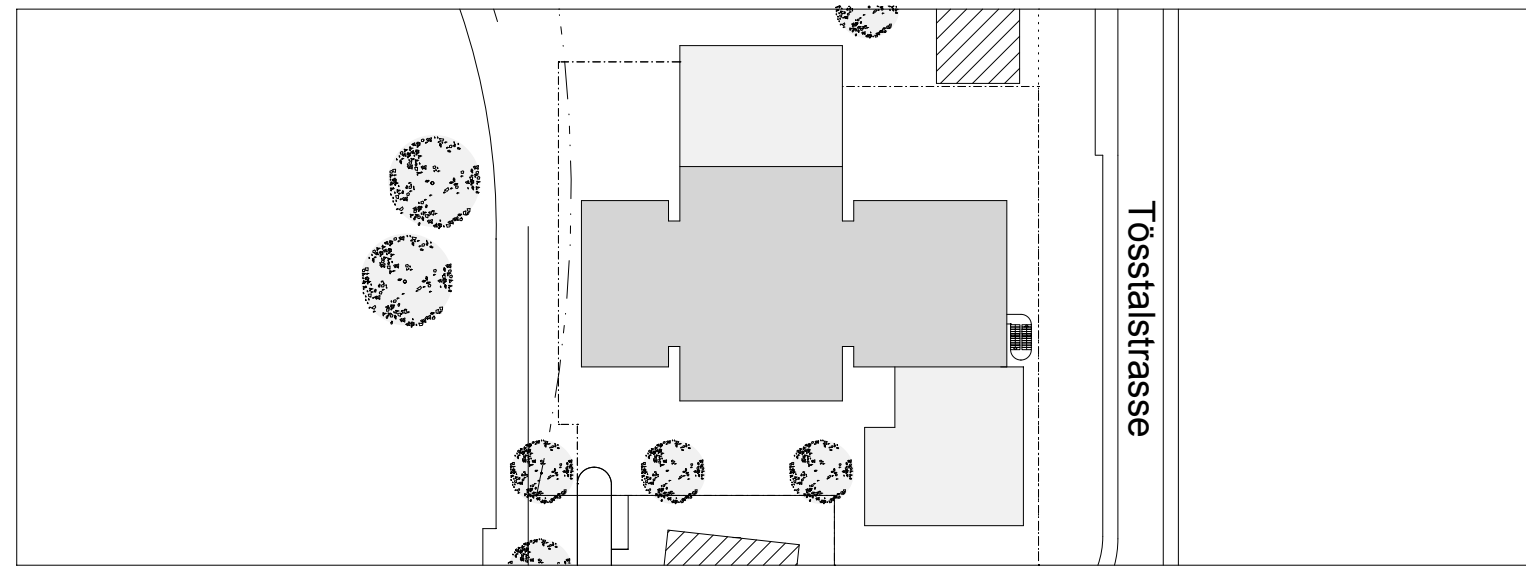



Material-Legende:

- Material nicht bekannt
- Stahlbeton
- Kalksandstein
- Backstein
- Dämmstoff
- Leichtbauwand



0 1 2 3 4 5 10 M

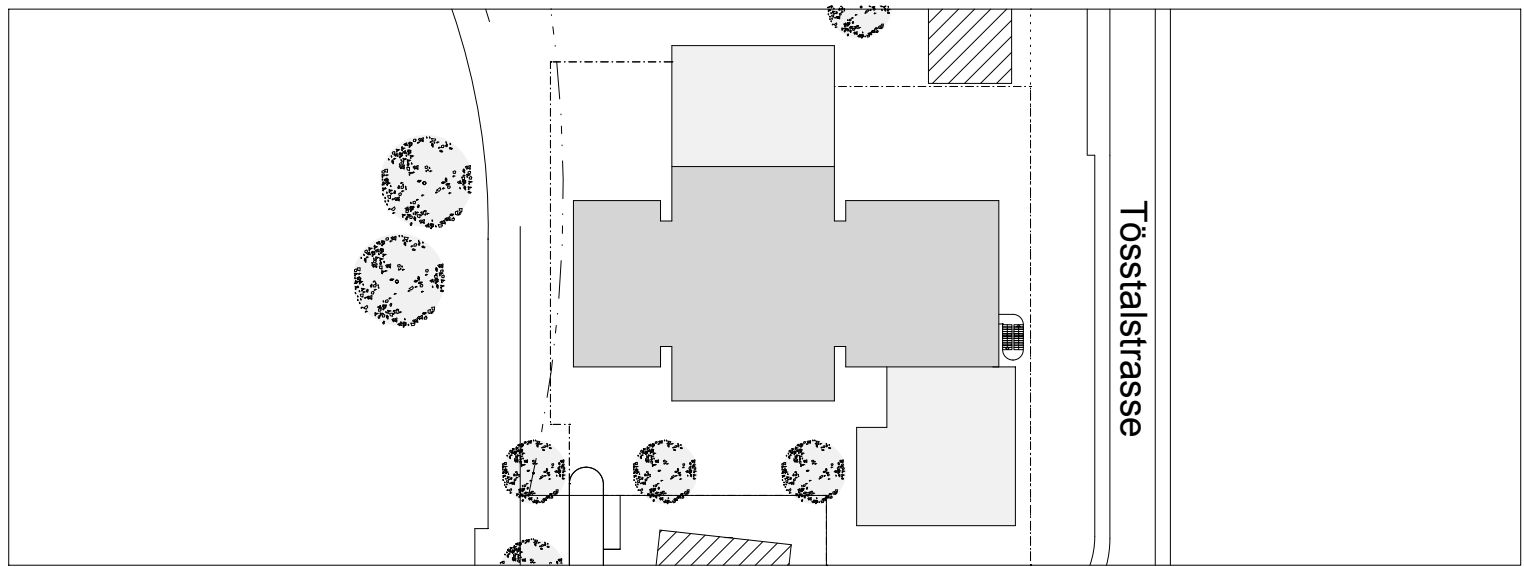
+ 0.00 = +444.83 m.ü.M.

 Baudirektion Kanton Zürich	Bauprojekt: Berufsschulhaus Mühletal Tössstrasse 26, 8400 Winterthur				Plan-Nr.: 4700-81	
	Grundriss Untergeschoss-2 (Bestand)				M 1:100	
Hochbauamt Stampfenbachstrasse 110 Postfach, 8090 Zürich	Datum: 29.07.2011	Ordnung: 665/1044	Beauftragter: hopa	Vision:		
	Revisor: Gebäude-Nr.: HBA	Revisor: 23700730.00	Revisor: Plan-Nr.:	Revisor:		
Verfasser: Asylstrasse 108 Postfach 2024 8032 Zürich		Anforderer: Architekten SIA AG		Tel: 044 368 66 16		Bezeichnung: Fax: 044 368 66 16



Material-Legende:

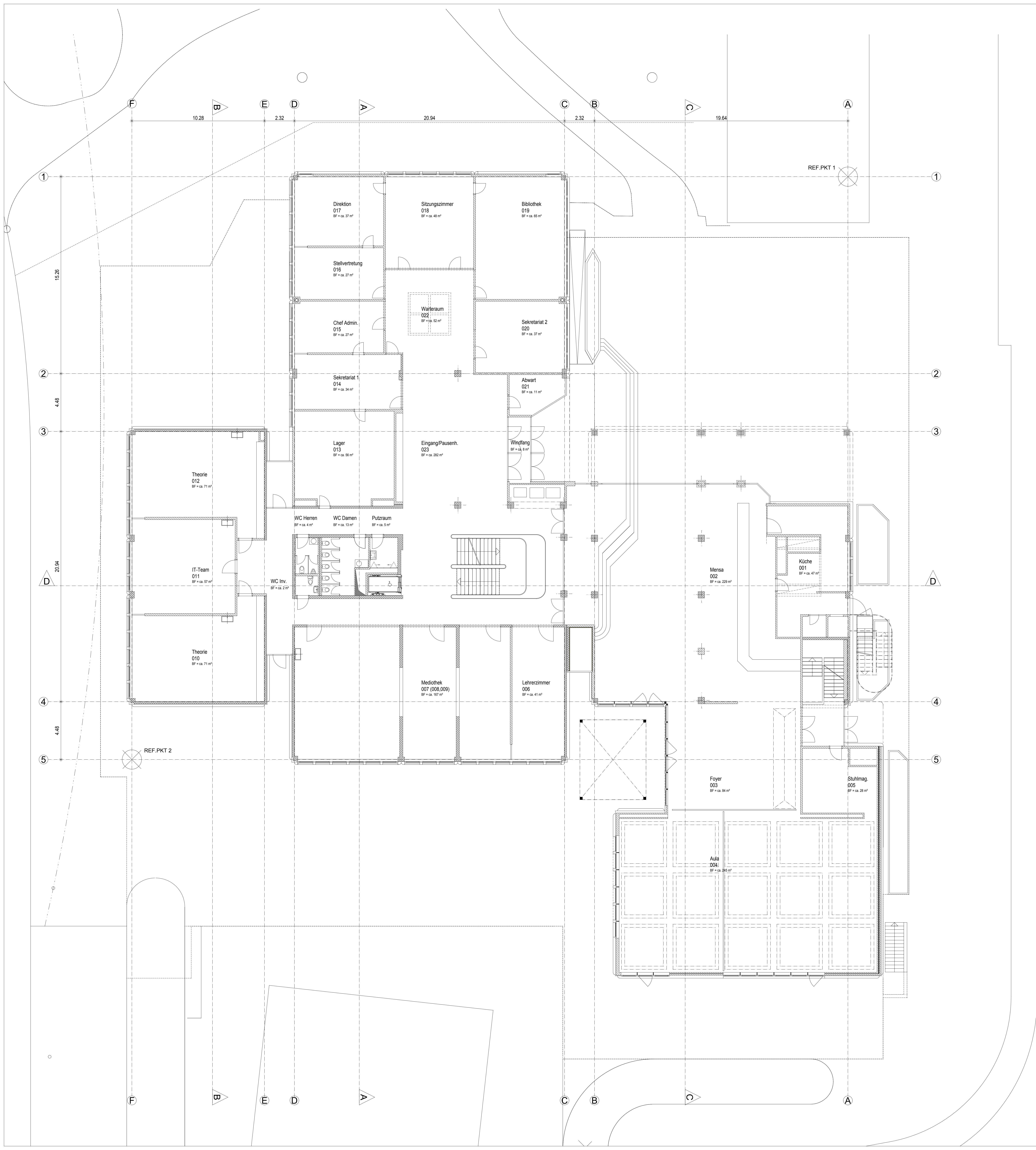
- Material nicht bekannt
- Stahlbeton
- Kalksandstein
- Backstein
- Dämmstoff
- Leichtbauwand



0 1 2 3 4 5 10 M

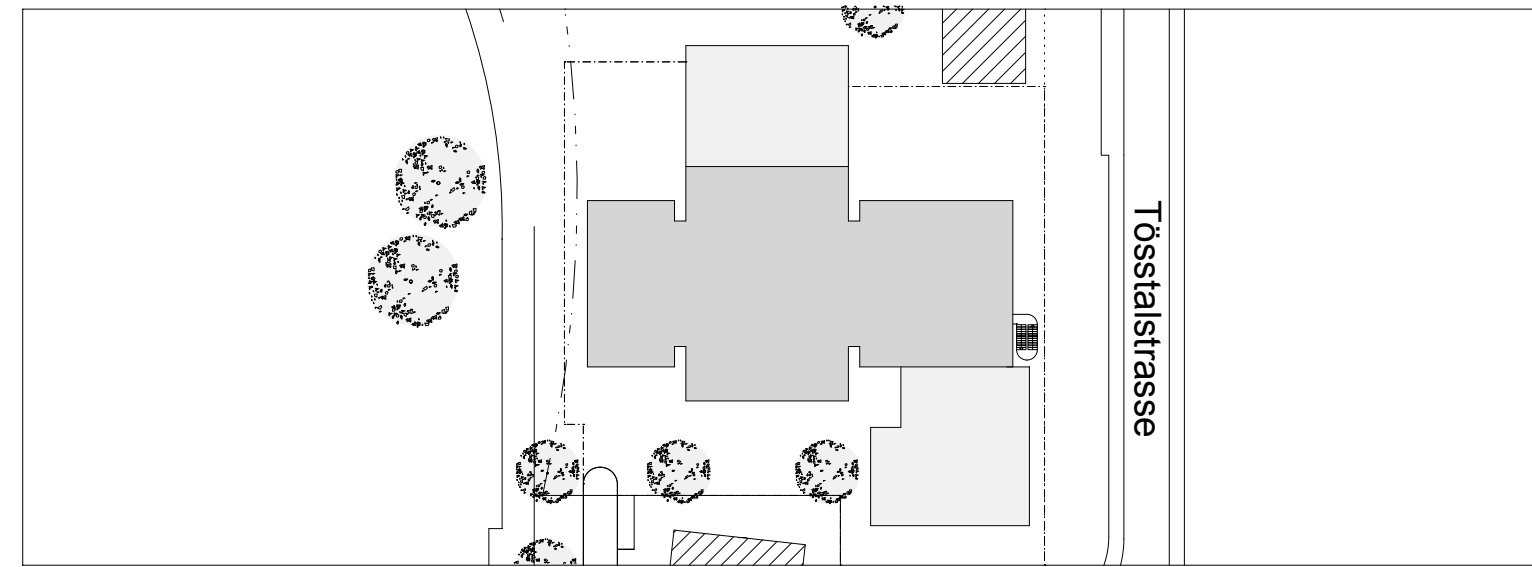
+ 0.00 = +444.83 m.ü.M.

	Baudirektion Kanton Zürich		Berufsschulhaus Mühletal Tössalstrasse 26, 8400 Winterthur		Plan-Nr.	
	Grundriss Untergeschoss-1 (Bestand)		M 1:100			
	Hochbauamt Stämpfenbachstrasse 110 Postfach, 8090 Zürich		Verfasser: andor w. Architekt SIA AG, Asylstrasse 108, Postfach 2024, 8032 Zürich		Bezeichnung: 4700-91	
	Datum: 29.07.2011, Grösse: 588/1044, Bearbeiter: hopa, Vision		Revision: 23700730.00, Plan-Nr.		Tel: 044 368 66 16, Fax: 044 368 66 16	




Material-Legende:

- Material nicht bekannt
- Stahlbeton
- Kalksandstein
- Backstein
- Dämmstoff
- Leichtbauwand



0 1 2 3 4 5 10 M

+ 0.00 = +444.83 m.ü.M.

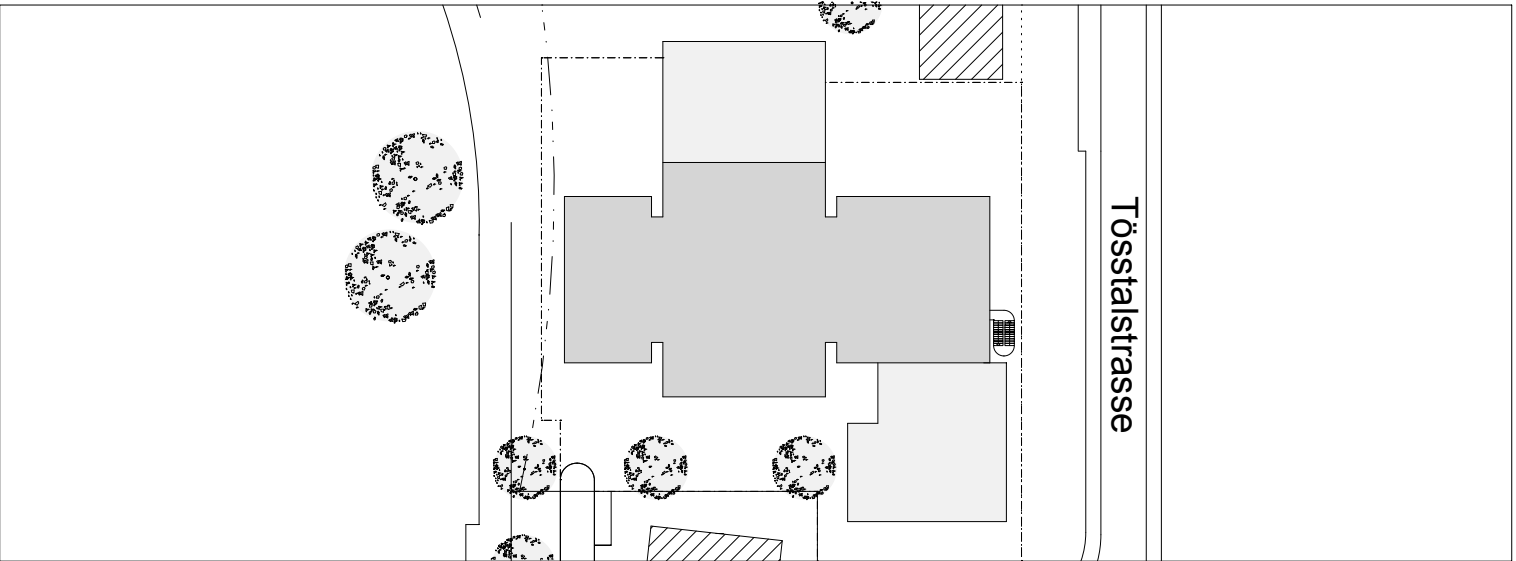
 Baudirektion Kanton Zürich	Bauprojekt: Berufsschulhaus Mühletal Tössstrasse 26, 8400 Winterthur Planinhalt:				M 1:100	
	Grundriss Erdgeschoss (Bestand)					
	Datum: 25.07.2011	Gründer: 685/1044	Beauftragter: hopa	Vision:		
	Revision: 22.06.2011	Revision: 23/07/20.00	Revision:	Revision:		
Verfasser: andor w. Architekten SIA AG		Plan-Nr.: 23/07/20.00		Bezeichnung: 2700-101		
Postfach 108 Postfach 2024 8032 Zürich		Tel 044 388 66 16		Fax 044 388 66 16		

Hochbauamt
Stampfenbachstrasse 110
Postfach, 8090 Zürich



Material-Legende:

- Material nicht bekannt
- Stahlbeton
- Kalksandstein
- Backstein
- Dämmstoff
- Leichtbauwand



0 1 2 3 4 5 10 M

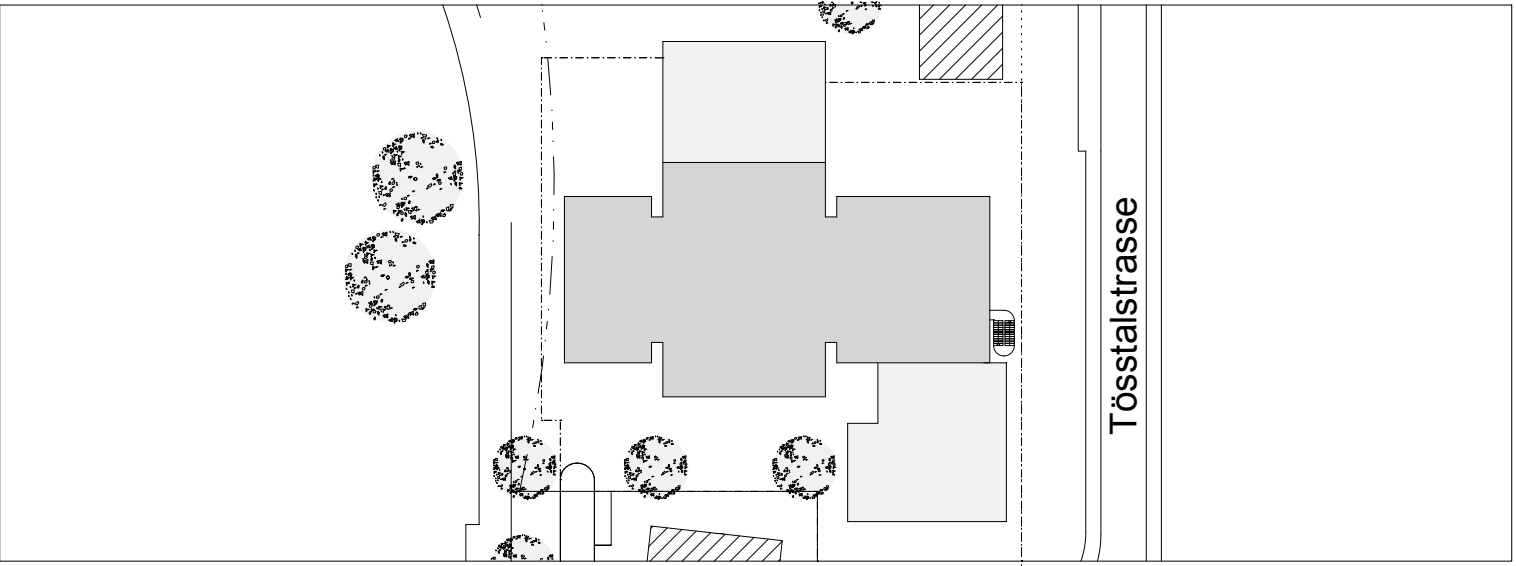
+/- 0.00 = +444.83 m.ü.M.

Baudirektion Kanton Zürich		Bauprojekt Berufsschulhaus Mühletal Tosstalstrasse 26, 8400 Winterthur	
Hochbauamt Stampfenbachstrasse 110 Postfach, 8090 Zürich		Planinhalt Grundriss 1.Obergeschoss (Bestand) M 1:100	
Datum	29.07.2011	Grösse	568/1044
Revision		Revision	
Gebäude-Nr.	HBA	23700730.00	Plan-Nr.
Verfasser	atelier ww	Architekten SIA AG	Tel:044 388 66 16
	Asylstrasse 108	Postfach 2024	8032 Zürich
			Fax:044 388 66 16
			Bezeichnung
			4700-111




Material-Legende:

- Material nicht bekannt
- Stahlbeton
- Kalksandstein
- Backstein
- Dämmstoff
- Leichtbauwand



0 1 2 3 4 5 10 M

+/- 0.00 = +444.83 m.ü.M.



**Baudirektion
Kanton Zürich**

Bauprojekt
Berufsschulhaus Mühletal
Töstalstrasse 26, 8400 Winterthur

Planinhalt

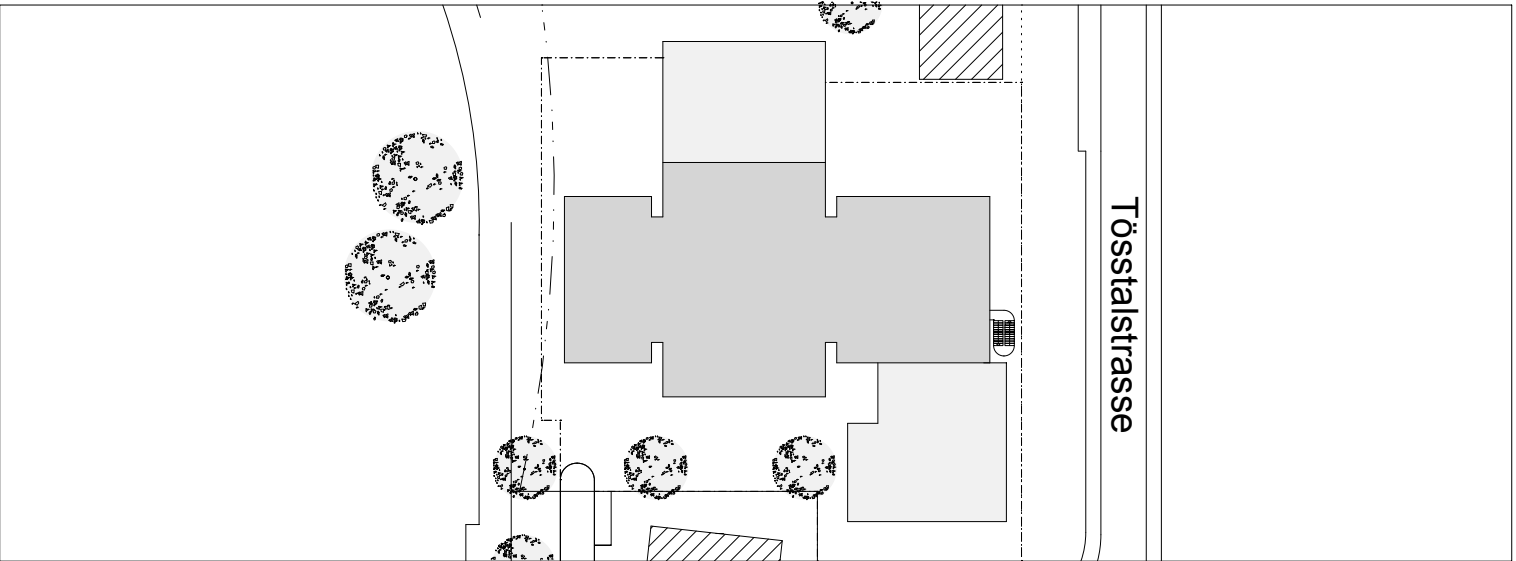
Grundriss 2.Obergeschoss (Bestand) **M 1:100**

Datum	29.07.2011	Grösse	568/1044	Bearbeiter	hopa	Visum	
Revision		Revision		Revision		Revision	
Gebäude-Nr.	HBA	23700730.00	Plan-Nr.			4700-121	
Verfasser	atelier ww	Architekten SIA AG	Tel: 044 388 66 16	Bezeichnung			
	Asylstrasse 108	Postfach 2024 8032 Zürich	Fax: 044 388 66 16				




Material-Legende:

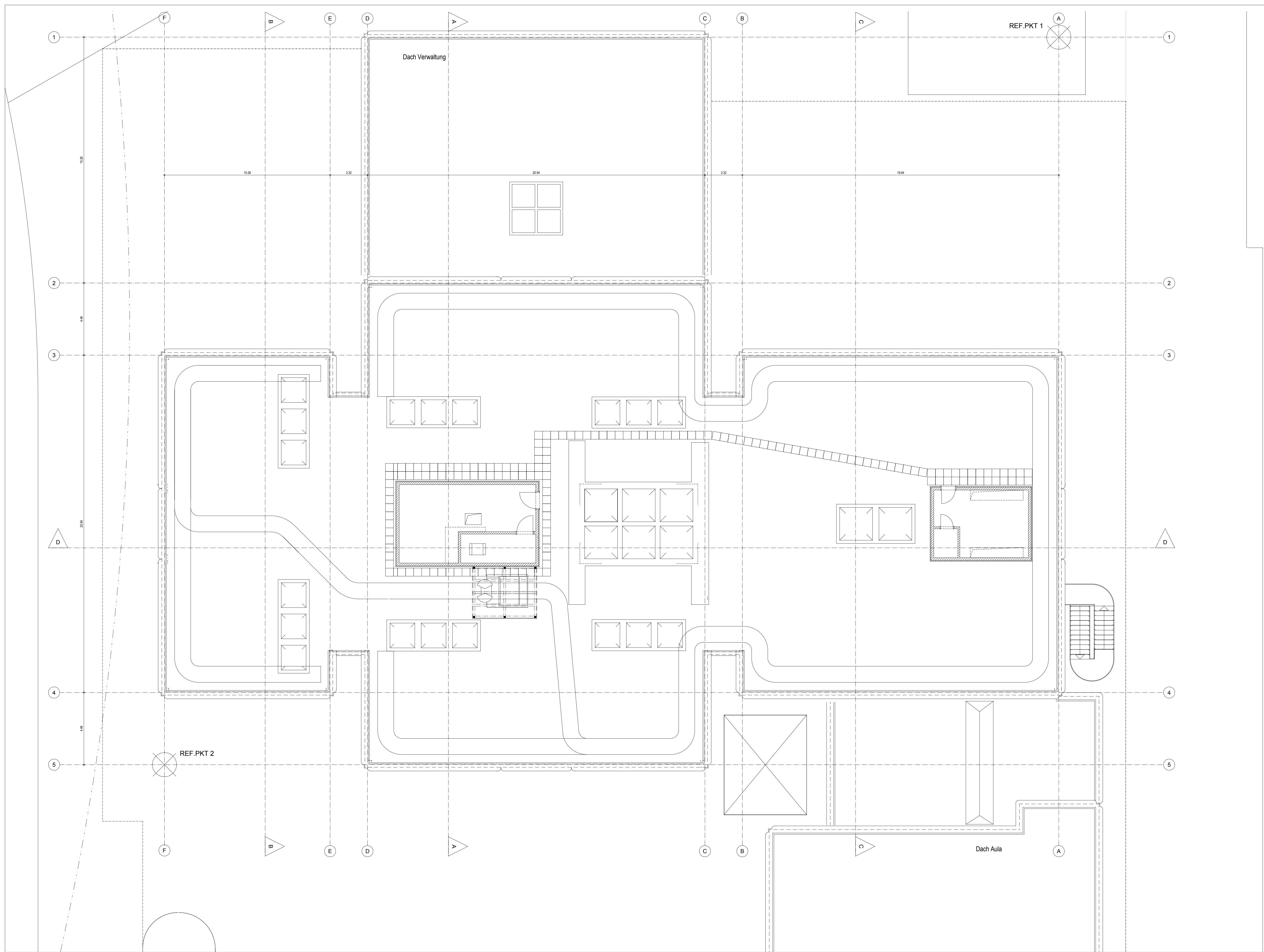
- Material nicht bekannt
- Stahlbeton
- Kalksandstein
- Backstein
- Dämmstoff
- Leichtbauwand



0 1 2 3 4 5 10 M

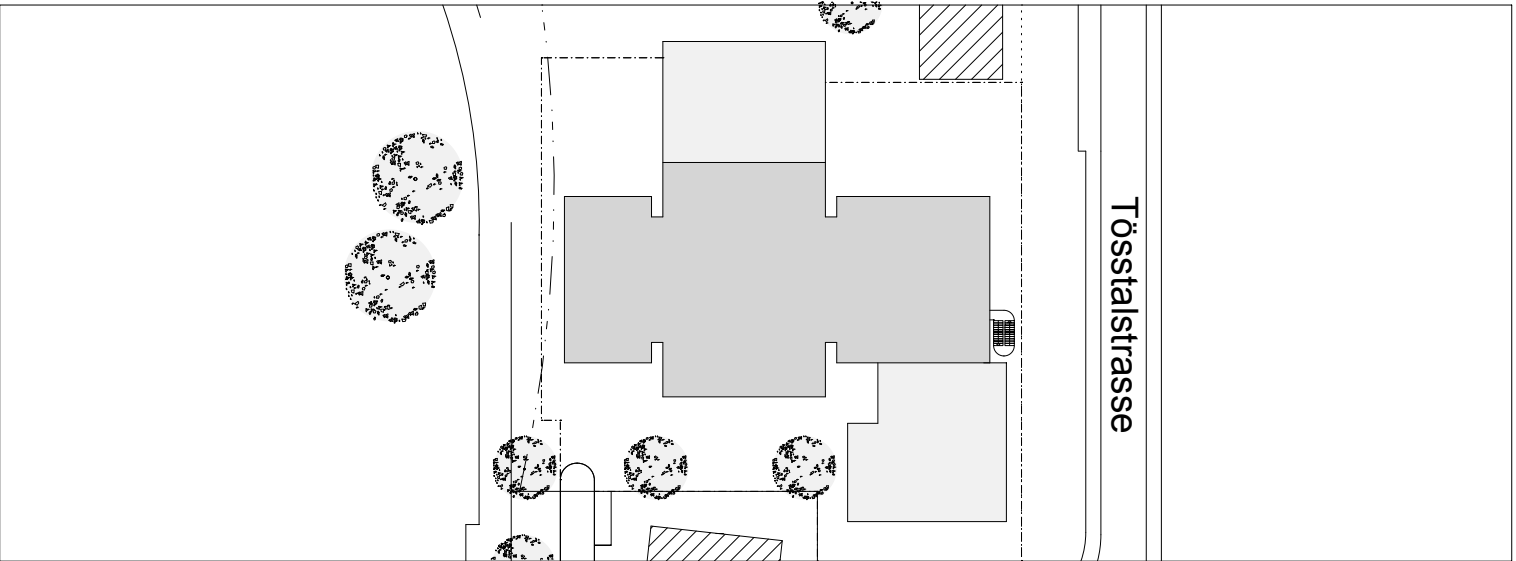
+/- 0.00 = +444.83 m.ü.M.

		Bauprojekt Berufsschulhaus Mühletal Tostalstrasse 26, 8400 Winterthur	
Planinhalt			
Grundriss 3.Obergeschoss (Bestand)		M 1:100	
Datum	29.07.2011	Ort	568/1044
Revision		Revison	
Gebäude-Nr.	HBA	23700730.00	Plan-Nr.
Verfasser	atelier ww	Architekten SIA AG	Tel:044 388 66 16
	Asylstrasse 108	Postfach 2024	8032 Zürich
			Fax:044 388 66 16
			Bezeichnung
Hochbauamt Stampfenbachstrasse 110 Postfach, 8090 Zürich			



Material-Legende:

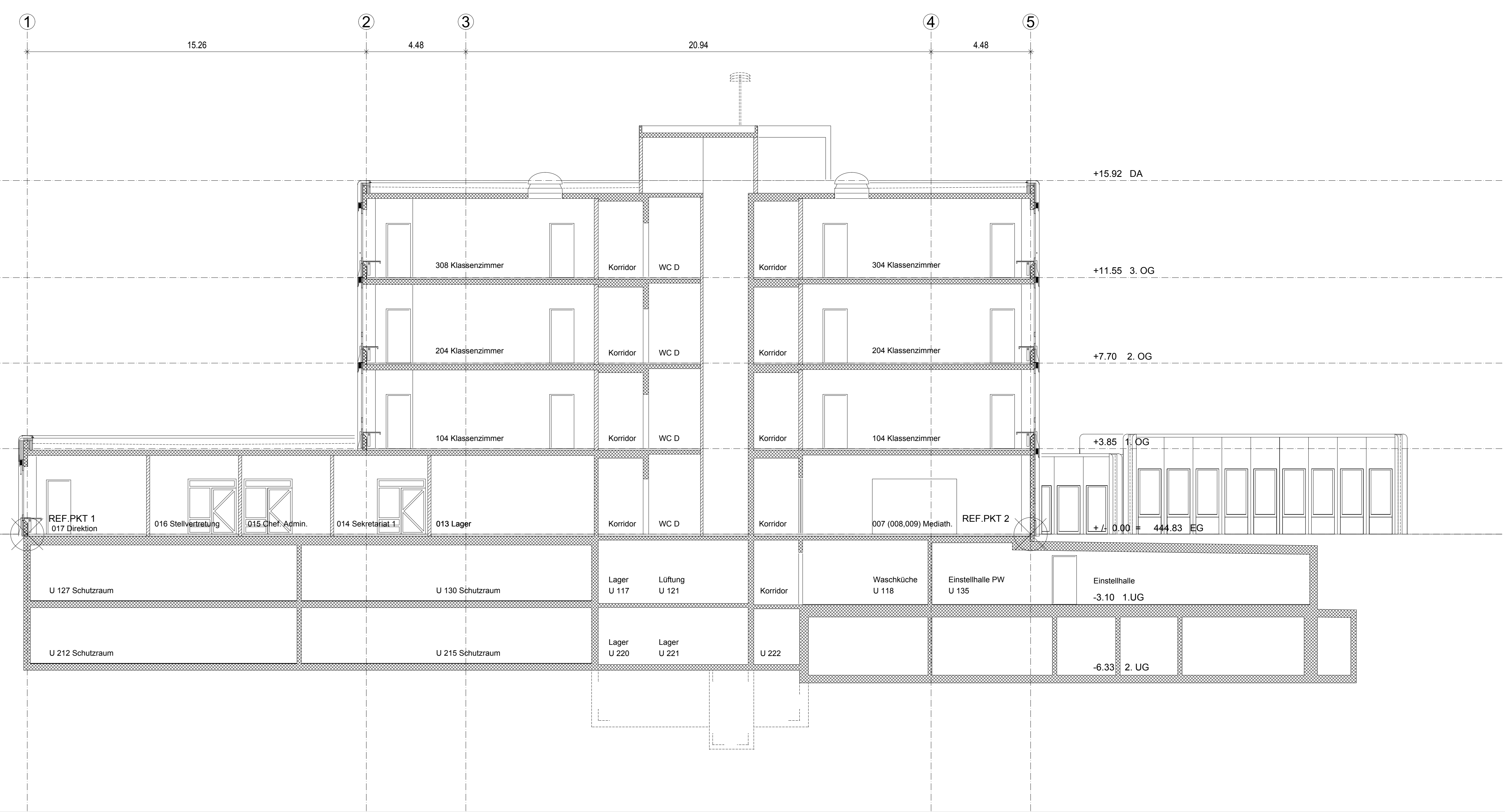
- Material nicht bekannt
- Stahlbeton
- Kalksandstein
- Backstein
- Dämmstoff
- Leichtbauwand



0 1 2 3 4 5 10 M

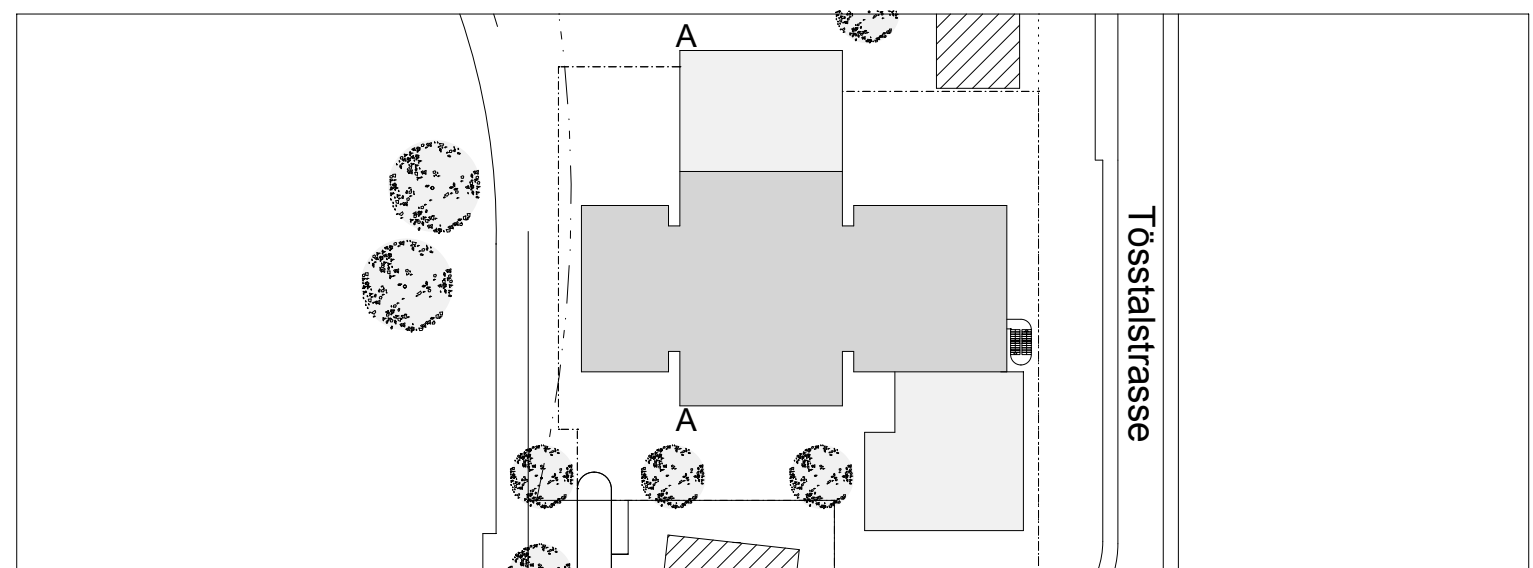
+/- 0.00 = +444.83 m.ü.M.

 Baudirektion Kanton Zürich	Bauprojekt Berufsschulhaus Mühletal Tosstalstrasse 26, 8400 Winterthur				
	Planinhalt				
	Grundriss Dach (Bestand)				
	M 1:100				
Datum 29.07.2011		Orisse 588/1044		Bearbeiter hope	
Revision		Revision		Revision	
Gebäude-Nr. HBA		23700730.00		Plan-Nr. 4700-141	
Verfasser atelier ww		Architekten SIA AG		Tel: 044 388 66 16	
Asylstrasse 108		Postfach 2024 8032 Zürich		Fax: 044 388 66 16	
Postfach, 8090 Zürich				Bezeichnung	





Material-Legende:

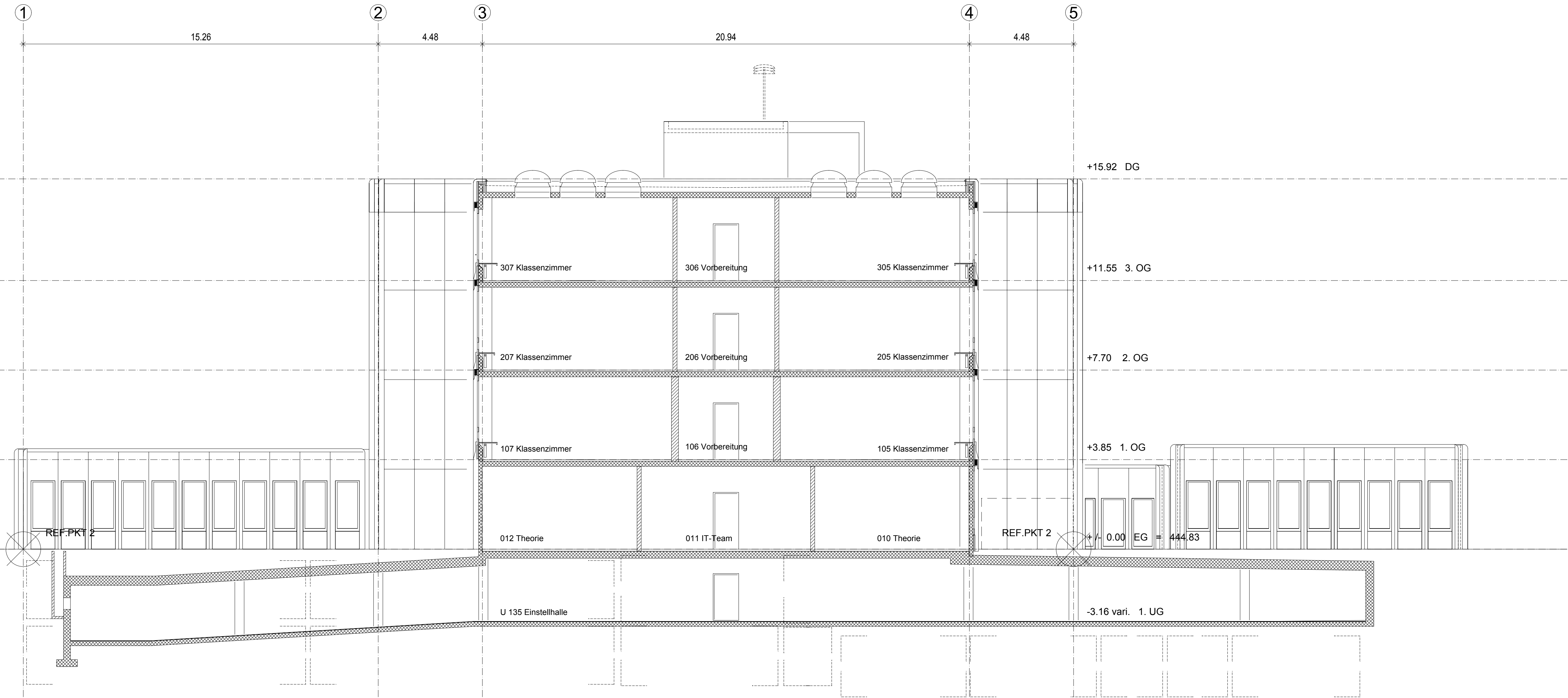
- Material nicht bekannt
- Stahlbeton
- Kalksandstein
- Backstein
- Dämmstoff
- Leichtbauwand



0 1 2 3 4 5 10 M

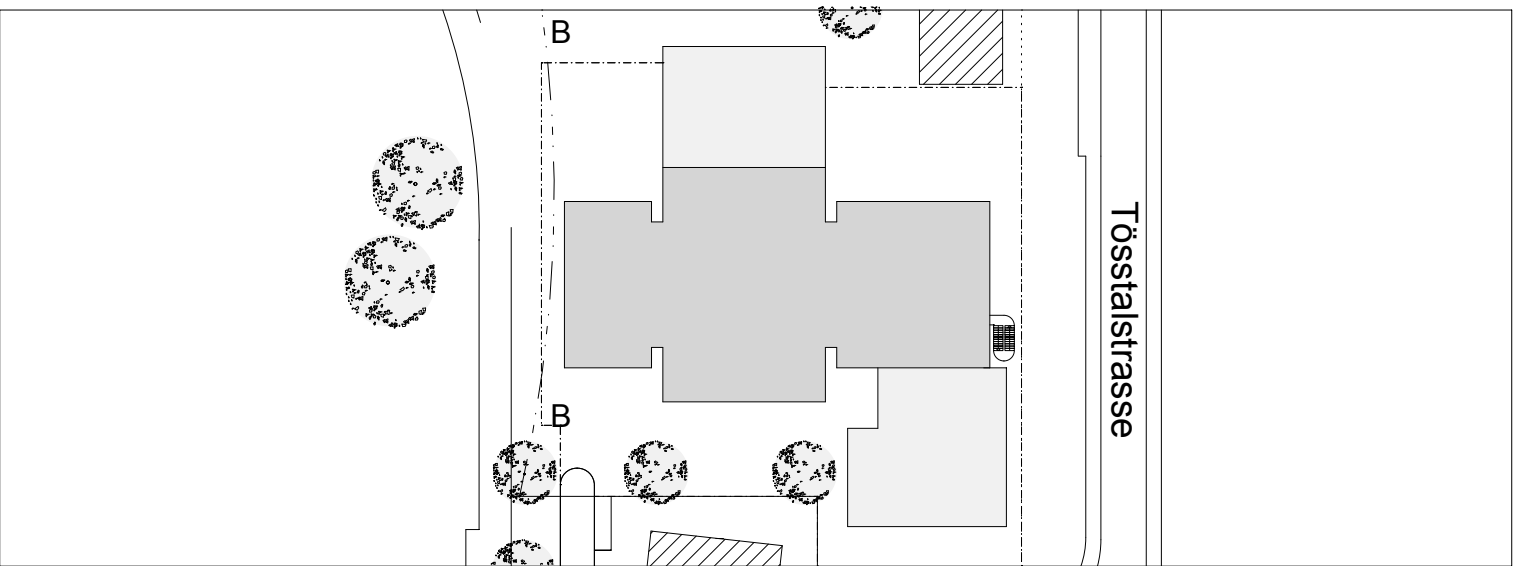
+/- 0.00 = +444.83 m.ü.M.

		Bauprojekt Berufsschulhaus Mühletal Tosstalstrasse 26, 8400 Winterthur			
		Planinhalt			
		Schnitt AA (Bestand) M 1:100			
		Datum	29.07.2011	Grösse	588/1044
		Revision		Revision	
		Gebäude-Nr.	HBA	23700730.00	Plan-Nr.
		Verfasser	atelier ww	Architekten SIA AG	Asylstrasse 108 Postfach 2024 8032 Zürich
				Tel: 044 388 66 16	Bezeichnung
				Fax: 044 388 66 16	4700-241



Material-Legende:

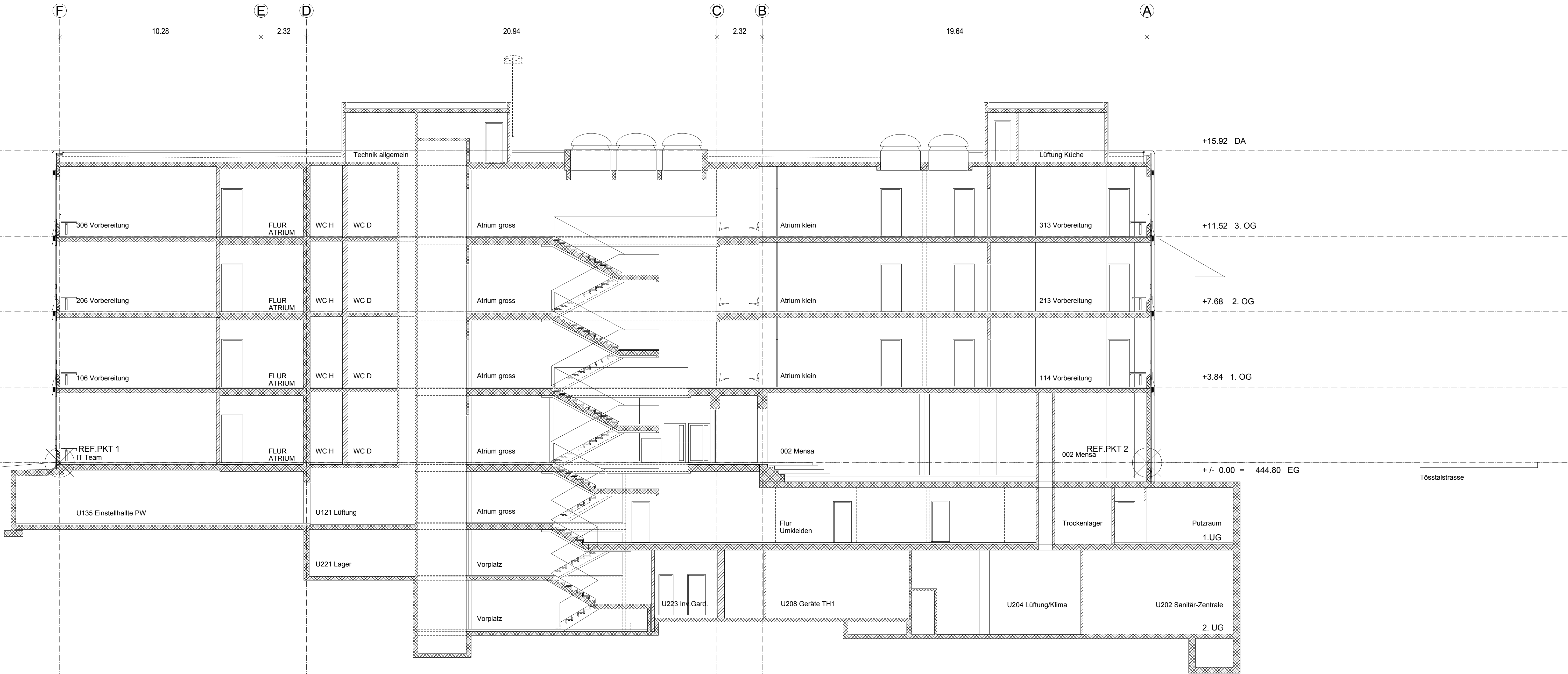
- Material nicht bekannt
- Stahlbeton
- Kalksandstein
- Backstein
- Dämmstoff
- Leichtbauwand



0 1 2 3 4 5 10 M

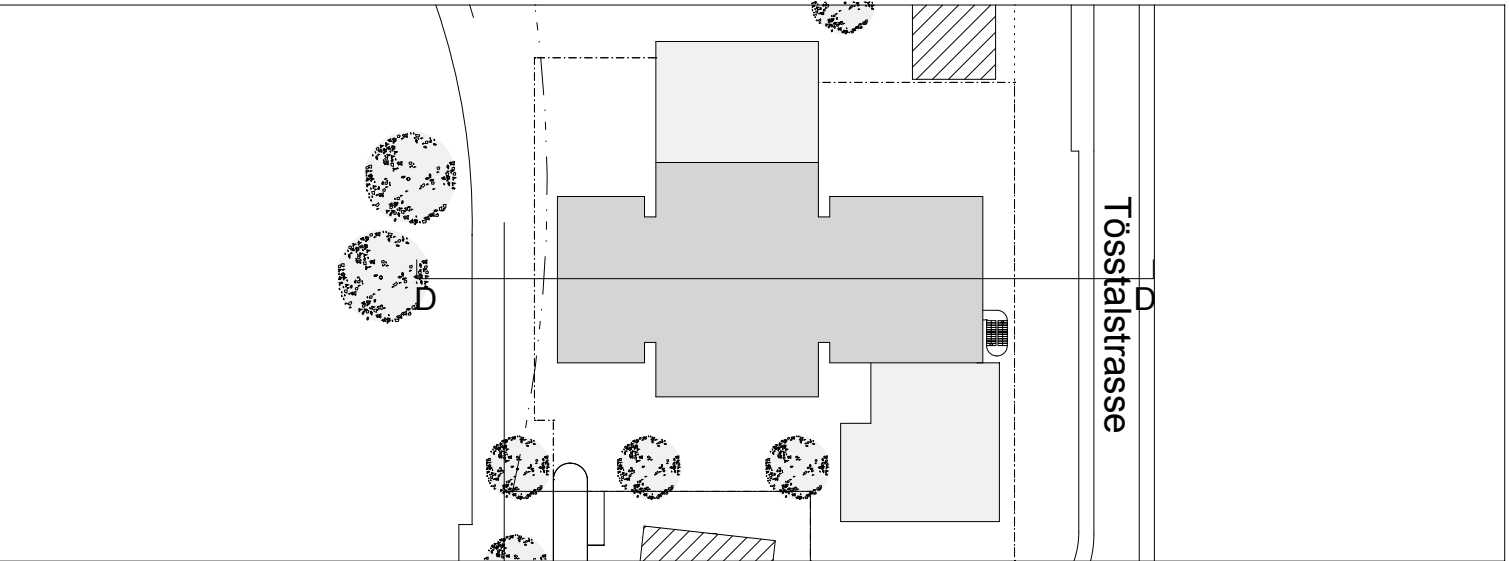
+/- 0.00 = +444.83 m.ü.M.

 Baudirektion Kanton Zürich	Bauprojekt Berufsschulhaus Mühletal Tosstalstrasse 26, 8400 Winterthur					
	Planinhalt					
	Schnitt BB (Bestand) M 1:100					
	Datum	29.07.2011	Grösse	588/1044	Bearbeiter	hopa
Revision					Revision	
Gebäude-Nr.	HBA		23700730.00	Plan-Nr.		4700-251
Verfasser	atelier ww	Architekten SIA AG		Tel: 044 388 66 16	Bezeichnung	
	Asylstrasse 108	Postfach 2024	8032 Zürich	Fax: 044 388 66 16		




Material-Legende:

- Material nicht bekannt
- Stahlbeton
- Kalksandstein
- Backstein
- Dämmstoff
- Leichtbauwand



0 1 2 3 4 5 10 M

+/- 0.00 = +444.83 m.ü.M.



Baudirektion

Kanton Zürich

Berufsschulhaus Mühletal

Tössalstrasse 26, 8400 Winterthur

Planinhalt

Hochbauamt

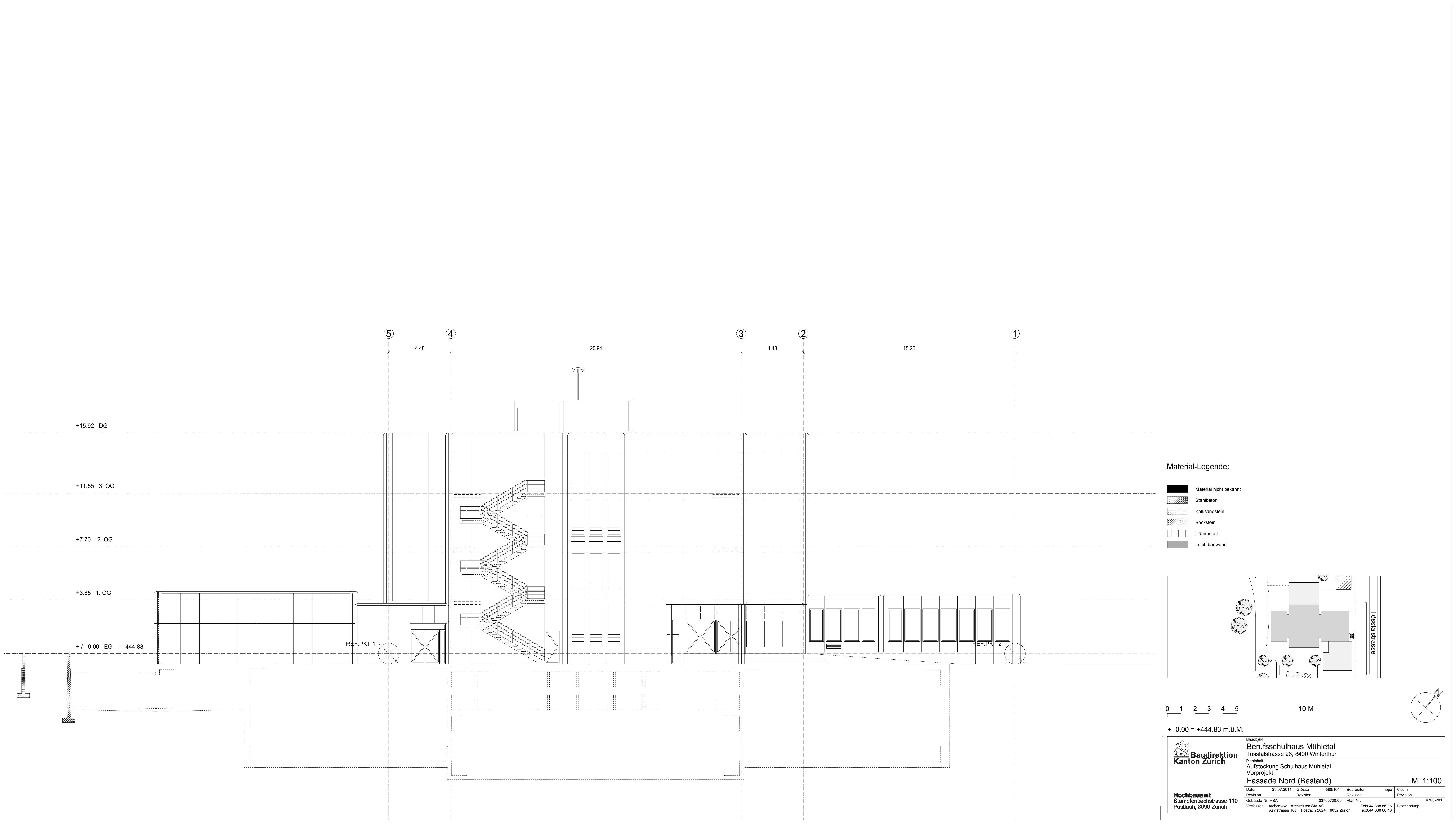
Stampfenbachstrasse 110

Postfach, 8090 Zürich

Schnitt DD (Bestand)

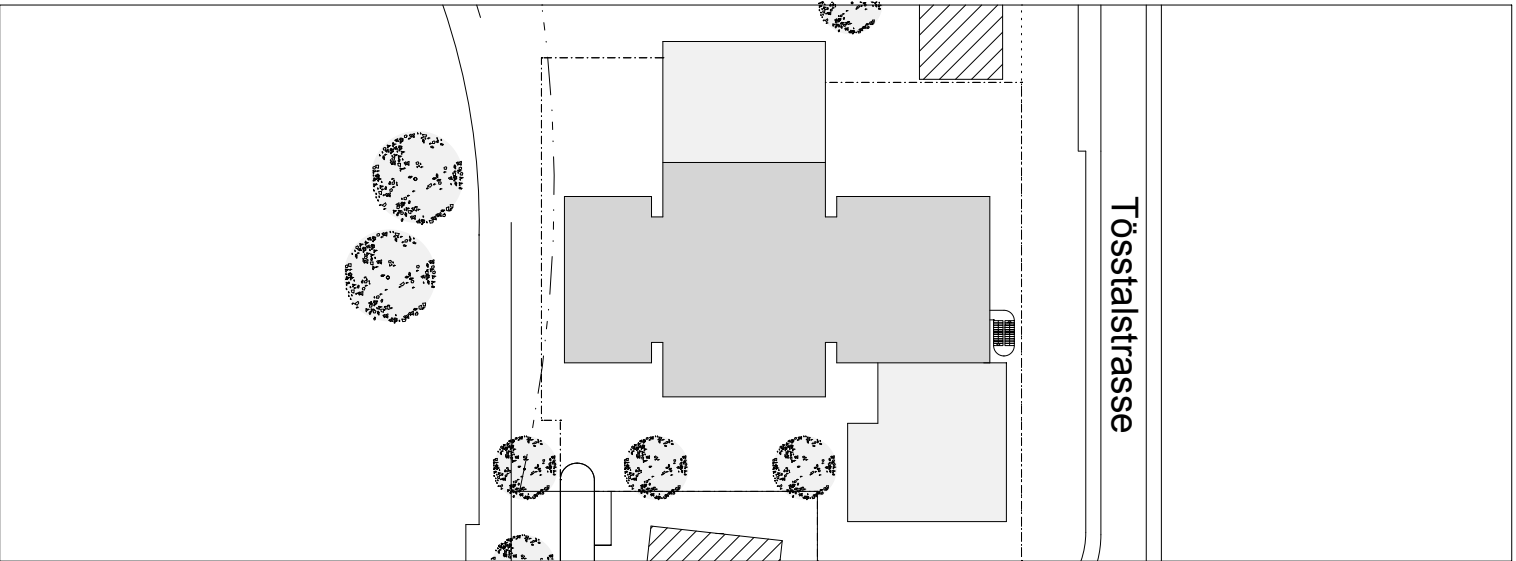
M 1:100

Datum	29.07.2011	Grösse	588/1044	Bearbeiter	hopa	Vium
Revision		Revision		Revision		Revision
Gebäude-Nr.	HBA	23700730.00		Plan-Nr.		4700-271
Verfasser	atelier ww	Architekten SIA AG	Tel: 044 388 66 16		Bezeichnung	
	Asylstrasse 108	Postfach 2024	8032 Zürich			
					Fax: 044 388 66 16	



Material-Legende:

- Material nicht bekannt
- Stahlbeton
- Kalksandstein
- Backstein
- Dämmstoff
- Leichtbauwand



0 1 2 3 4 5 10 M

+/- 0.00 = +444.83 m.ü.M.



Baudirektion

Kanton Zürich

Berufsschulhaus Mühletal

Tosstalstrasse 26, 8400 Winterthur

Planinhalt

Aufstockung Schulhaus Mühletal

Vorprojekt

Fassade Nord (Bestand)

M 1:100

Hochbauamt

Stampfenbachstrasse 110

Postfach, 8090 Zürich

Datum

29.07.2011

Grösse

588/1044

Bearbeiter

hopa

Visum

Revision

Revision

Revision

Gebäude-Nr.

HBA

23700730.00

Plan-Nr.

4700-201

Verfasser

atelier ww

Architekten SIA AG

Tel: 044 388 66 16

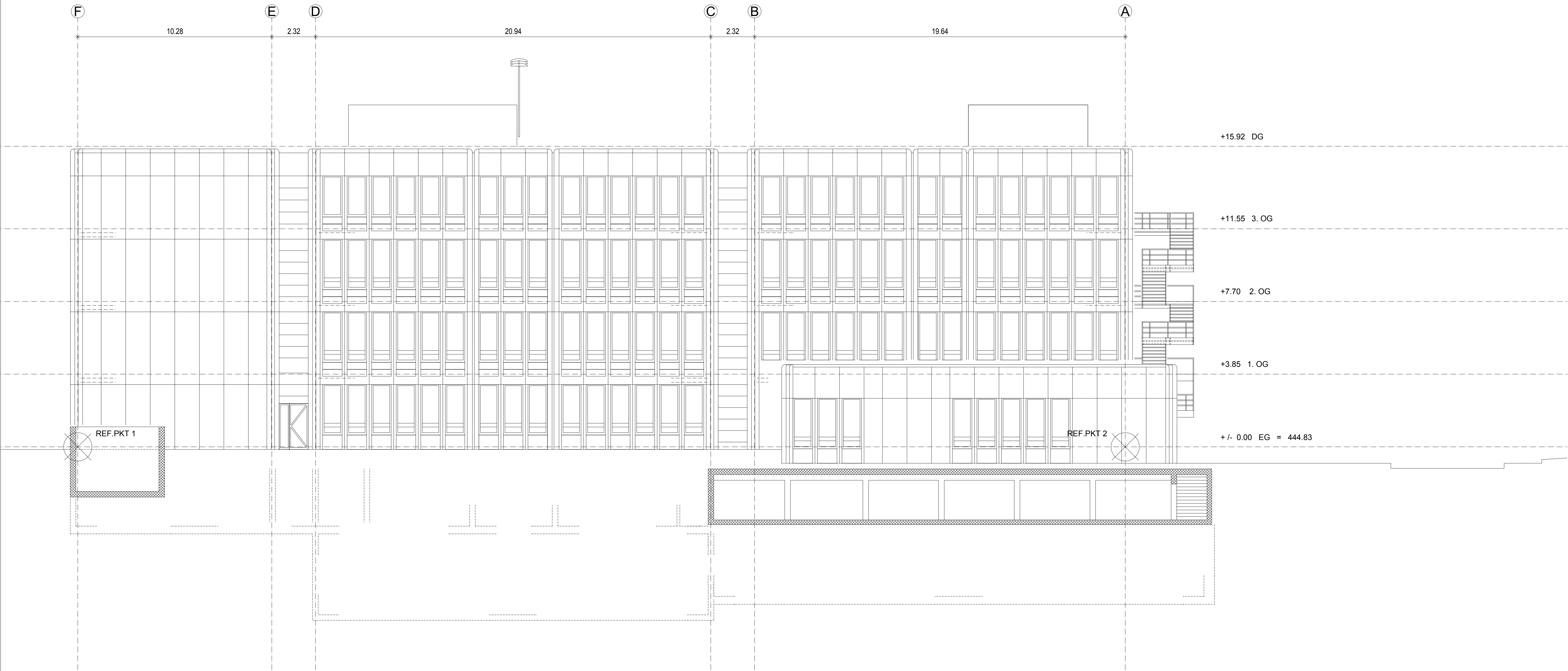
Bezeichnung

Asylstrasse 108

Postfach 2024

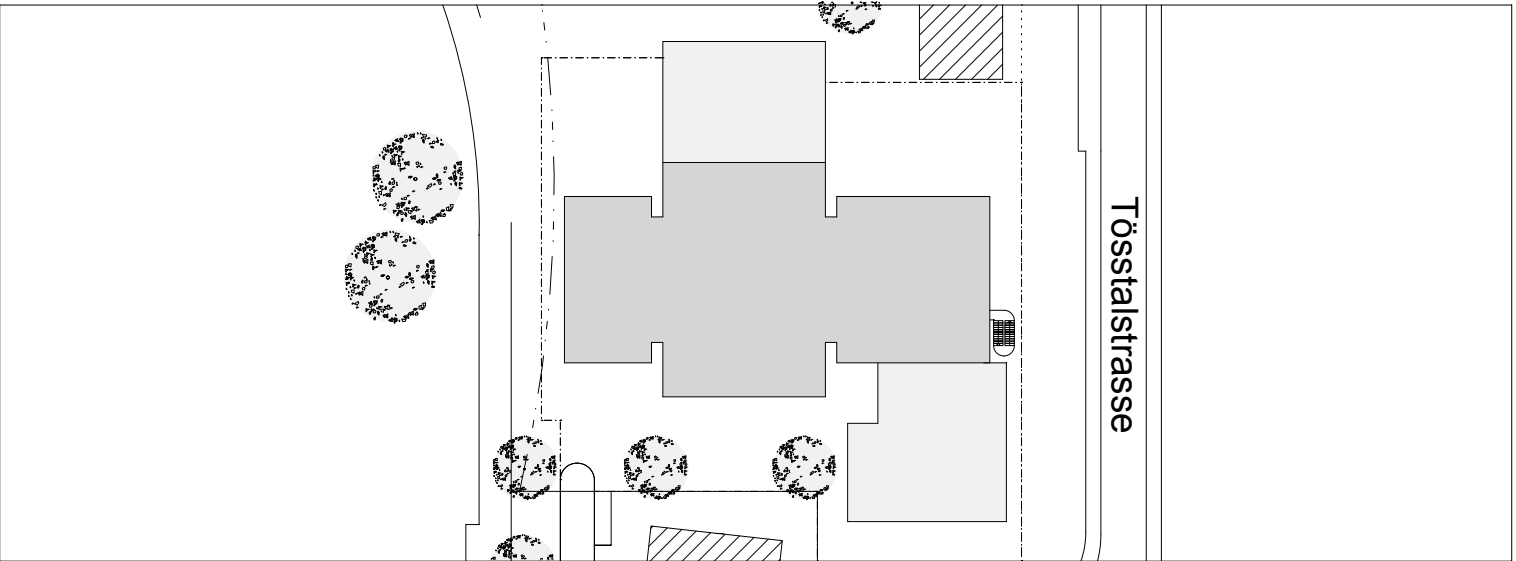
8032 Zürich

Fax: 044 388 66 16



Material-Legende:

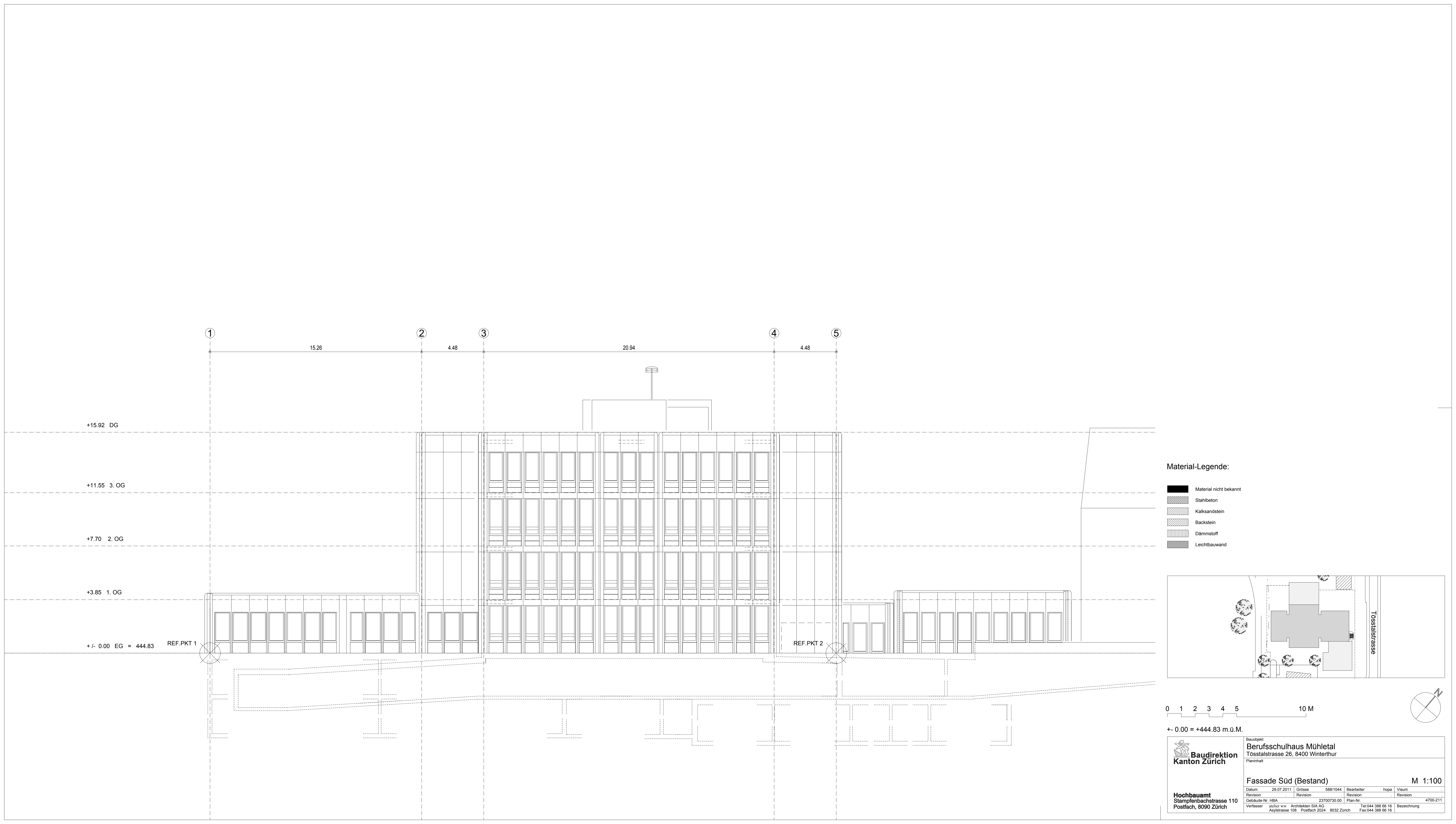
- Material nicht bekannt
- Stahlbeton
- Kalksandstein
- Backstein
- Dämmstoff
- Leichtbauwand



0 1 2 3 4 5 10 M

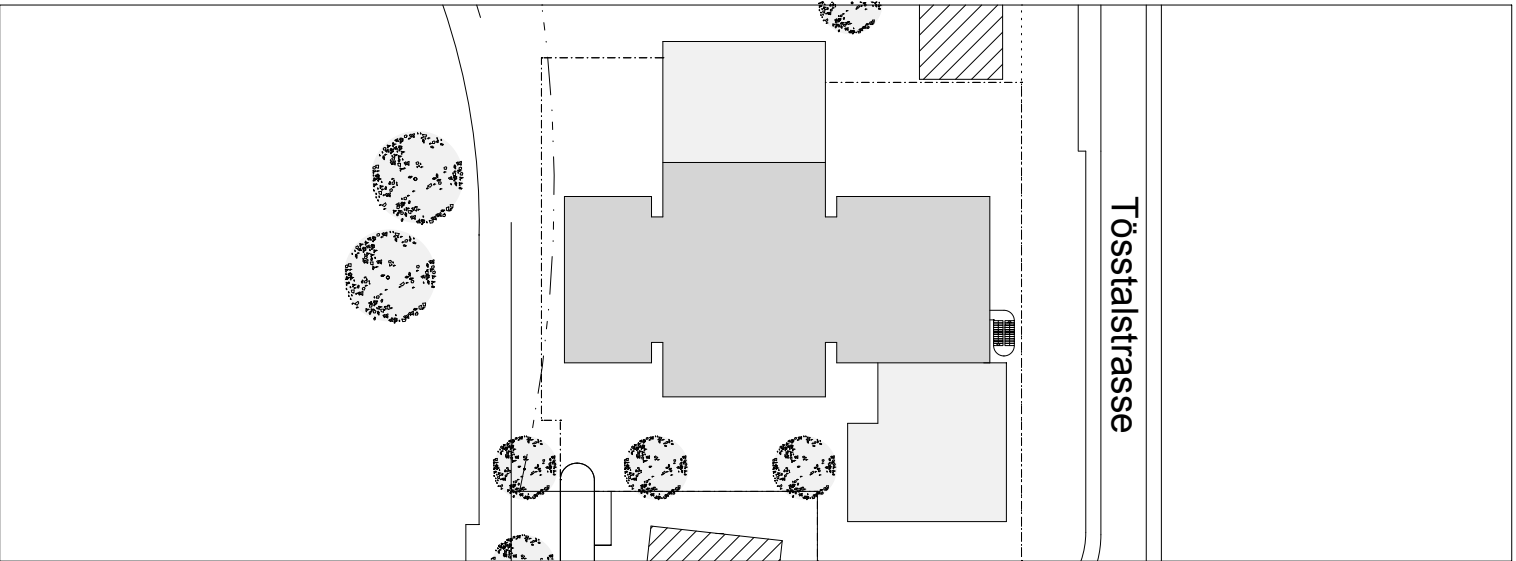
+/- 0.00 = +444.83 m.ü.M.

Baudirektion Kanton Zürich		Bauprojekt Berufsschulhaus Mühletal Tosstalstrasse 26, 8400 Winterthur	
Hochbauamt Stampfenbachstrasse 110 Postfach, 8090 Zürich		Planinhalt	
Fassade Ost (Bestand)		M 1:100	
Datum	29.07.2011	Grösse	588/1044
Revision		Bearbeiter	hopa
Gebäude-Nr.	HBA	Revision	
Verfasser	atelier ww	Plan-Nr.	4700-221
	Architekten SIA AG		
	Asylstrasse 108 Postfach 2024 8032 Zürich		
		Tel: 044 388 66 16	Bezeichnung
		Fax: 044 388 66 16	





Material-Legende:

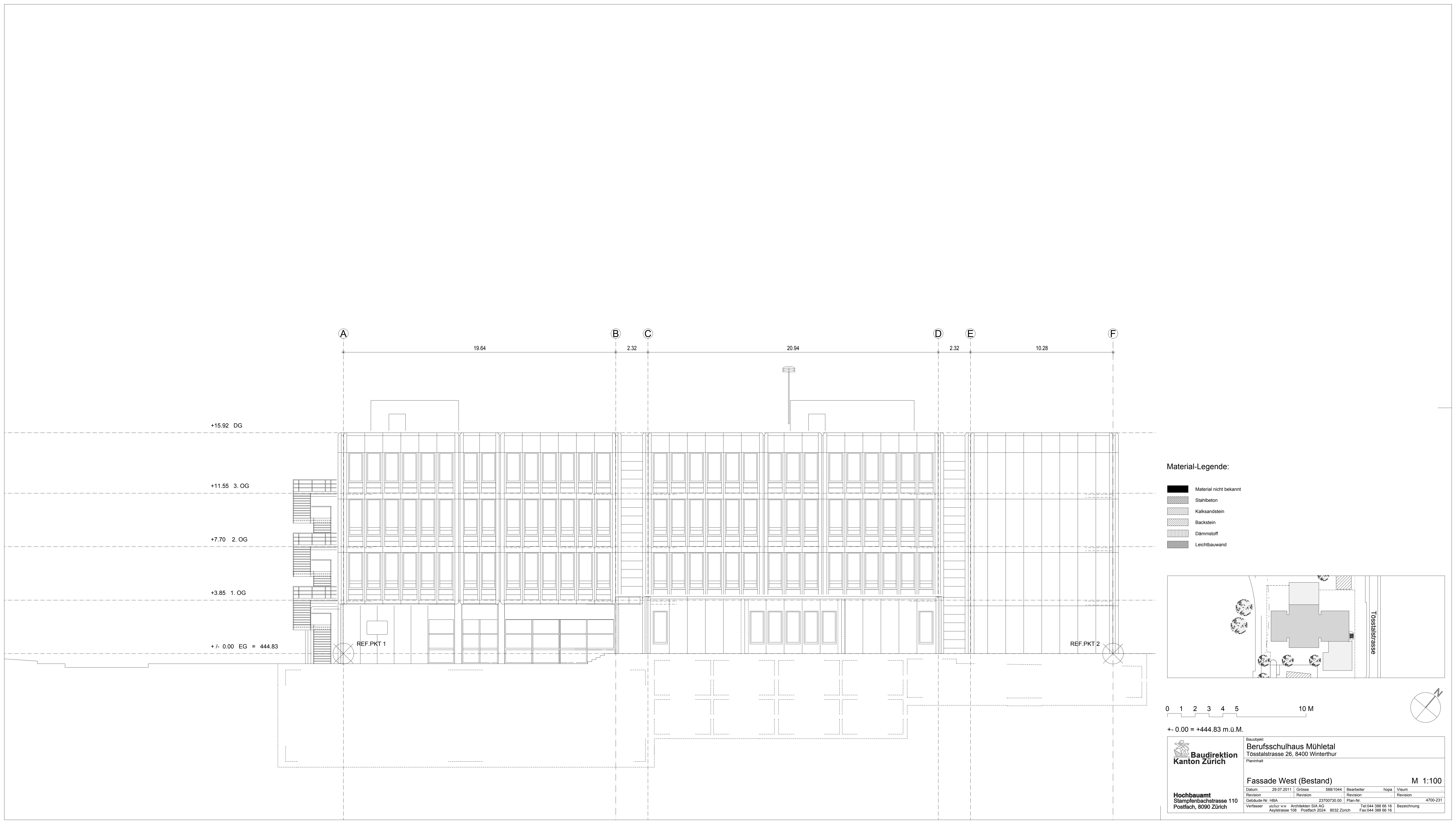
- Material nicht bekannt
- Stahlbeton
- Kalksandstein
- Backstein
- Dämmstoff
- Leichtbauwand



0 1 2 3 4 5 10 M

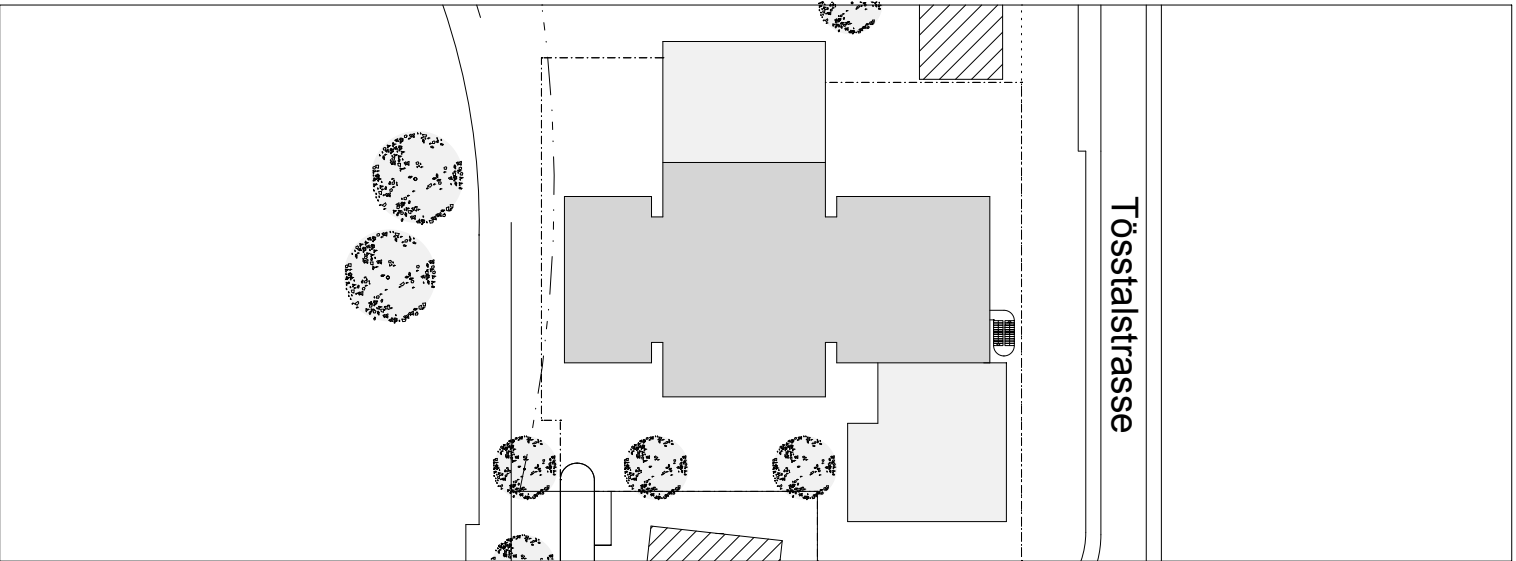
+/- 0.00 = +444.83 m.ü.M.

 Baudirektion Kanton Zürich	Bauprojekt Berufsschulhaus Mühletal Tosstalstrasse 26, 8400 Winterthur					
	Planinhalt					
	Fassade Süd (Bestand)					
	M 1:100					
 Hochbauamt Stampfenbachstrasse 110 Postfach, 8090 Zürich	Datum	29.07.2011	Grösse	588/1044	Bearbeiter	hopa
	Revision		Revision		Revision	
	Gebäude-Nr.	HBA	23700730.00	Plan-Nr.		4700-211
	Verfasser	atelier ww	Architekten SIA AG	Tel: 044 388 66 16	Bezeichnung	
		Asylstrasse 108	Postfach 2024	8032 Zürich	Fax: 044 388 66 16	




Material-Legende:

- Material nicht bekannt
- Stahlbeton
- Kalksandstein
- Backstein
- Dämmstoff
- Leichtbauwand



0 1 2 3 4 5 10 M

+/- 0.00 = +444.83 m.ü.M.



Baudirektion
Kanton Zürich

Baufeld

Berufsschulhaus Mühletal

Tosstalstrasse 26, 8400 Winterthur

Planinhalt

Fassade West (Bestand)

M 1:100

Datum

29.07.2011

Grösse

588/1044

Bearbeiter

hopa

Visum

Revision

Revision

Revision

Revision

Gebäude-Nr. HBA

23700730.00

Plan-Nr.

Verfasser

atelier ww

Architekten SIA AG

Tel: 044 388 66 16

Asylstrasse 108

Postfach 2024

8032 Zürich

Fax: 044 388 66 16

Bezeichnung

4700-231

Hochbauamt

Stampfenbachstrasse 110

Postfach, 8090 Zürich